



VOIR



DÉCOUVREZ LE MONDE DES CARTES



COMPRENDRE



IGN

INSTITUT NATIONAL
DE L'INFORMATION
GÉOGRAPHIQUE
ET FORESTIÈRE



CHOISIR

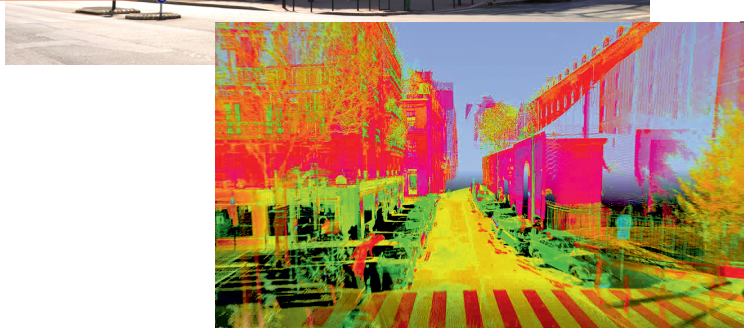
PRÉSENTATION DE L'IGN

UN OPÉRATEUR DE RÉFÉRENCE

L'institut national de l'information géographique et forestière (IGN) est placé sous la **double tutelle** du **ministère de l'écologie, du développement durable et de l'énergie** et du **ministère de l'agriculture, de l'agroalimentaire et de la forêt**.



L'IGN est l'opérateur de référence pour l'information géographique et forestière en France.



LES 4 GRANDES ACTIVITÉS DE L'IGN

Avec son expertise dans le domaine de l'information géolocalisée, l'IGN apporte son appui aux autorités publiques dans l'analyse des territoires, la mise en œuvre des projets d'aménagement, mais aussi dans la définition et l'évaluation des politiques publiques de défense, de sécurité nationale, de développement durable et de protection de l'environnement.



Production de référentiels



Diffusion de données géographiques multithématiques



Fourniture de services d'utilisation des données



Recherche, enseignement supérieur et formation continue



ACCÉDER AU PORTAIL IGN >> WWW.IGN.FR

COMMENT FABRIQUE-T-ON UNE CARTE ?



LES PHOTOS AÉRIENNES

Quatre avions de l'IGN photographient de manière régulière la France. Les photos sont prises à la verticale, avec un chevauchement entre les clichés. Cet ensemble d'images est à la source des cartes et permet de modéliser dans son intégralité le territoire français.

LES RELEVÉS TERRAIN

Les géomètres et topographes de l'IGN sillonnent la France et assurent les mesures sur le terrain pour venir compléter ce qui ne peut être vu sur les photos aériennes. Sentiers en sous-bois, limites de communes, viabilité des routes, toponymes sont ainsi recensés et enrichissent l'état des lieux aériens.

L'IMPRESSION ET LA DIFFUSION

Les cartes sont ensuite imprimées sur une presse offset, puis pliées pour être plus facilement utilisables. Elles sont alors prêtes à rejoindre les différents points de vente ou à être achetées sur la boutique en ligne de l'IGN. Les cartes sont aussi visualisables sur le site du Géoportail.



LA BASE DE DONNÉES

En observant deux photos aériennes de la même zone sur des écrans 3D, on a une vision en relief du paysage : c'est la stéréoscopie. Un dispositif de pointé et d'enregistrement numérique permet de décrire les objets géographiques et de conserver ces informations sur ordinateur. On dispose alors d'une base de données géographiques.

LA RÉDACTION CARTOGRAPHIQUE

Autrefois dessinées entièrement à la main, les cartes sont aujourd'hui dérivées des bases de données géographiques. L'intervention des dessinateurs cartographes reste nécessaire pour garantir une parfaite lisibilité de ces documents.

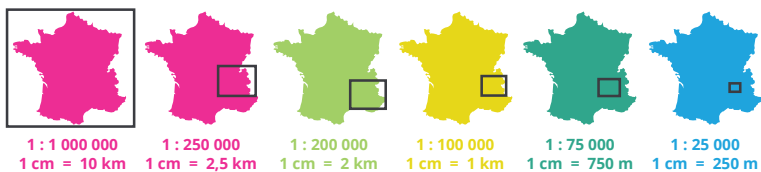


VOIR LA VIDÉO >> WWW.IGN.FR/FABRICATION-CARTE

COMMENT CHOISIR SA CARTE ?

LA NOTION D'ÉCHELLE

À chaque carte correspond une échelle et à chaque échelle correspond une utilisation optimale. L'IGN édite des cartes avec des échelles allant du 1 : 1 000 000 au 1 : 25 000.



On parle de **petite échelle** pour les cartes peu détaillées, permettant d'avoir une vision d'ensemble, comme par exemple les **cartes routières nationales** au 1 : 1 000 000 (où 1 cm sur la carte représente 10 km sur le terrain) ou **régionales** au 1 : 250 000 (où 1 cm sur la carte représente 2,5 km). Ce sont les cartes adaptées aux **déplacements en voiture**.



Les cartes à **moyenne échelle** telles que les **TOP 200** (1 : 200 000 ; 1 cm sur la carte représente 2 km) ou les **TOP 100** (1 : 100 000 ; 1 cm sur la carte représente 1 km) ont une utilisation plus large puisqu'elles sont parfaites pour les **trajets en voiture et en vélo** et peuvent même servir pour les **déplacements à pied**.



Enfin, les cartes à **grande échelle** comme les **TOP 75** (1 : 75 000 ; 1 cm sur la carte représente 750 m) et les **TOP 25** et **Série Bleue** (1 : 25 000 ; 1 cm sur la carte représente 250 m), sont idéales pour **découvrir une région à vélo ou à pied**. Leur échelle permet d'apporter des informations très détaillées et très utiles pour les pratiquants d'activités nature.



COMMENT LIRE UNE CARTE ?

LA LÉGENDE

Autoroute 

Route 

Piste cyclable 

Sentier 

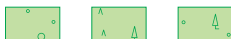
LES VOIES ROUTIÈRES

Selon l'échelle de la carte, on trouve ou non l'intégralité des routes et sentiers. Cela va des autoroutes jusqu'aux sentiers (balisés Grandes Randonnées et autres) pour les randonnées pédestres en passant par les pistes cyclables et autres routes étroites.

LES ÉLÉMENTS NATURELS

Les forêts sont représentées en vert avec une distinction par type d'arbres, ce qui permet de se repérer au milieu de feuillus ou de conifères. Les cours et étendues d'eau, dessinés en bleu, délimitent des zones inondables, des marais, des sources, des canaux navigables, des cascades...

Forêt de feuillus,
de conifères, mixte



Surface d'eau :
permanente, temporaire



Cours d'eau, cascade, barrage



LES INFORMATIONS PRATIQUES ET TOURISTIQUES

Hôpital, refuge



Baignade, escalade



Chapelle, ruines, point de vue



Partir avec une carte, c'est l'assurance de pouvoir trouver en cas de besoin l'hôpital ou le refuge le plus proche, mais aussi de découvrir de nombreux monuments et points d'intérêts : chapelles, ruines, points de vue, zones de baignade, sites d'escalade...



ALLER PLUS LOIN >> WWW.IGN.FR/ORIENTATION-BOUSSOLE

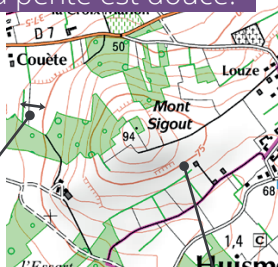
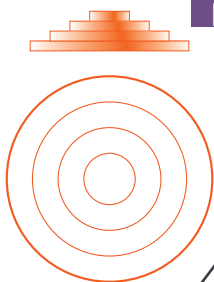
COMMENT LIRE UNE CARTE ?

▲ LES COURBES DE NIVEAU

Une courbe de niveau est une **ligne imaginaire** qui relie entre eux tous les points situés à une même altitude. Les courbes de niveau permettent de représenter le **relief** sur une carte-papier **en deux dimensions**.

Les courbes de niveau sont représentées par des **traits continus orangé-brun** (campagne, forêt, ville), **gris** (pierres) ou **bleus** (glaciers, neiges éternelles) en fonction du terrain.

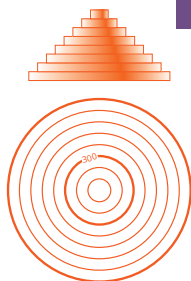
Plus elles sont espacées,
plus la pente est douce.



Les courbes de niveau sont séparées par une différence d'altitude que l'on nomme **équidistance**.

L'altitude est généralement indiquée sur les courbes plus épaisses, appelées **courbes maîtresses** (1 courbe sur 5).

Plus elles sont serrées,
plus la pente est forte.



On ajoute également des ombrages, selon un procédé nommé **estompage**, pour mieux suggérer le relief sur la carte.

QUELLE EST L'ORIGINE DES ALTITUDES DES COURBES DE NIVEAU ?

Toutes les altitudes de France, jusqu'à celle du mont Blanc (4810 m), sont calculées par l'IGN à partir du niveau zéro, déterminé par le marégraphe de Marseille. Il correspond au niveau moyen de la Méditerranée, observé en ce point de 1885 à 1897.



VOIR LA VIDÉO >> WWW.IGN.FR/COURBES-NIVEAU

LA RÉFÉRENCE DES ACTIVITÉS NATURE

IGNrando' est un **portail collaboratif** dédié aux activités nature sur la France, **ouvert à tous** et **accessible gratuitement**.

Chacun, qu'il soit pratiquant débutant ou expérimenté, ou encore professionnel, peut venir **partager** ses données, **échanger** et valoriser son expérience de la randonnée, du vélo, d'activités nautiques ou aériennes.

IGNrando', portail multi-services et multi-supports, vous offre ainsi de nombreuses fonctionnalités pour préparer et réaliser vos activités :



Libre accès aux **fonds de cartes IGN**



Impression de fiches **parcours**



Téléchargement sur un **GPS**

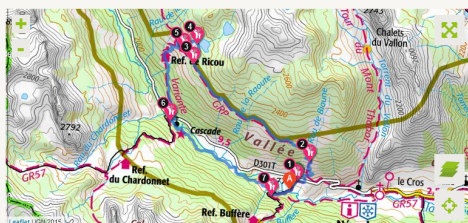


Prolongement de l'expérience sur des **applications mobiles** compatibles

EXEMPLE DE CIRCUITS PROPOSÉS SUR IGNRANDO'

LE CHEMIN DE RONDE DE LA CLARÉE

MIS À JOUR LE 27/07/2015 IDENTIFIANT 23069



PUBLIÉ PAR

FFRandonnée

NOTE MOYENNE

Ajouter votre avis

- ♥ Ajouter aux favoris
- 📱 Consulter sur mobile
- 💬 Commenter
- 📄 Embarquer sur mobile
- ★ Evaluer le parcours
- 📄 Exporter
- 🖨️ Imprimer

DURÉE / NIVEAU



Rando pédestre

04h30 - Difficile

DISTANCE

13,2 km

TYPE PARCOURS

ALTIITUDE

↑ 2362 m ↓ 747 m

↓ 1742 m ↓ -749 m

Voir le profil altimétrique »

LIEU DE DÉPART

Névaache

ACCESSIBILITE

PRESTATIONS PAYANTES

Non

TYPE(S) DE SOL

MOTS CLÉS

pr, Fédération Française de la Randonnée

PHOTOS & VIDÉOS (1)



DESCRIPTION

Partez pour une inoubliable randonnée dans la haute-vallée de Névaache, face aux massif des Cerces. Au programme : points de vue, lac Laramon, refuge accueillant du Ricou et cascades. > En juillet et août, la D 301t est interdite à la circulation en amont de Névaache : navettes obligatoires (renseignements à l'office du tourisme de la Clarée) ou 4 km de plus aller-retour. Situation : Névaache, à 22 km au nord de Briançon par les N 94, D 994G et D 301t. Balisage : 1 à 3 > jaune-rouge à 5 > non balisé à 6 > blanc-rouge à 7 > non balisé à 1 > blanc-rouge.

CRÉER UN PARCOURS

PROPOSER UN POINT D'INTÉRÊT

VOUS AIMEREZ AUSSI



TROIS 3K AUTOUR DU THABOR DEPUIS NÉVACHE J3/5

Randonnée / Provence-Alpes-Côte d'Azur

14,6 km

par alben



4 JOURS EN CLARÉE (JOUR 3 : DES LACS DE LA MADELEINE AU LAC)

Montagne / Provence-Alpes-Côte d'Azur

9,9 km

par Baptiste



MONT THABOR DEPUIS VALFRÉJUS

Montagne / Rhône-Alpes



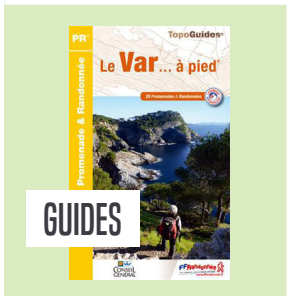
PRÉPARER UNE SORTIE >> IGNRANDO.FR



GPS



CARTES EN RELIEF



GUIDES



TOP 25

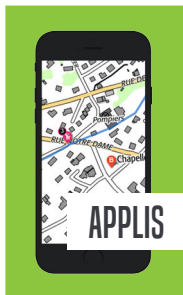


POSTER À LA CARTE

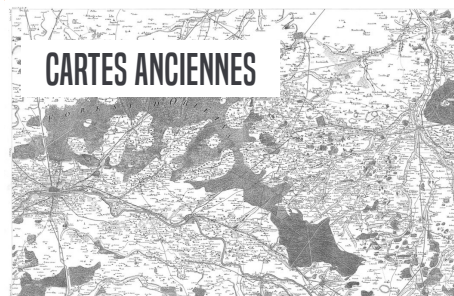


CARTES

VOS PRODUITS PRÉFÉRÉS
SONT SUR LA
BOUTIQUE IGNRANDO'
IGNRANDO.FR/BOUTIQUE



APPLIS



CARTES ANCIENNES



CARTE À LA CARTE



ACCESSOIRES