



**RÉPUBLIQUE
FRANÇAISE**

*Liberté
Égalité
Fraternité*

COMMUNIQUÉ DE PRESSE

INSTITUT NATIONAL DE
L'INFORMATION
GÉOGRAPHIQUE ET
FORESTIÈRE

MINISTÈRE
DE L'AGRICULTURE
ET DE LA SOUVERAINETÉ
ALIMENTAIRE

MINISTÈRE DE LA
TRANSITION ÉCOLOGIQUE
ET DE LA COHÉSION
DES TERRITOIRES

OFFICE NATIONAL
DES FORÊTS

OFFICE FRANÇAIS
DE LA BIODIVERSITÉ

CENTRE NATIONAL
DE LA PROPRIÉTÉ FORESTIÈRE

FRANCE BOIS FORÊT

Saint-Mandé, le 20 mars 2024

Pour la Journée internationale des forêts le 21 mars, le site de l'Observatoire des forêts françaises s'enrichit

Lancé en juillet dernier, l'Observatoire des forêts françaises a pour objectif de partager et de faciliter l'accès aux données et connaissances sur l'état des forêts, afin de mieux connaître les écosystèmes forestiers dans un contexte de changement climatique et d'appuyer l'aide à la décision. Le site de l'Observatoire (foret.ign.fr), portail d'informations de référence sur les forêts et leurs enjeux actuels, s'enrichit aujourd'hui de nouveaux contenus, avec un focus sur les surfaces de forêts dépérissantes, et de nouvelles fonctionnalités : une navigation améliorée dans le catalogue des cartes thématiques, ainsi que l'ajout d'un outil de comparaison entre plusieurs territoires via le service 'Les forêts de mon territoire'.

Porté par cinq grands acteurs de la forêt et de l'environnement - l'Institut national de l'information géographique et forestière (IGN), l'Office national des forêts (ONF), le Centre national de la propriété forestière (CNPF), l'interprofession nationale France Bois Forêt (FBF), l'Office français de la biodiversité (OFB) et sous l'égide du ministère de l'Agriculture et de la Souveraineté alimentaire et du ministère de la Transition écologique et de la Cohésion des territoires, l'Observatoire des forêts françaises propose une information de référence, fiable et détaillée sur les forêts et sur les grands enjeux auxquels elles sont confrontées.

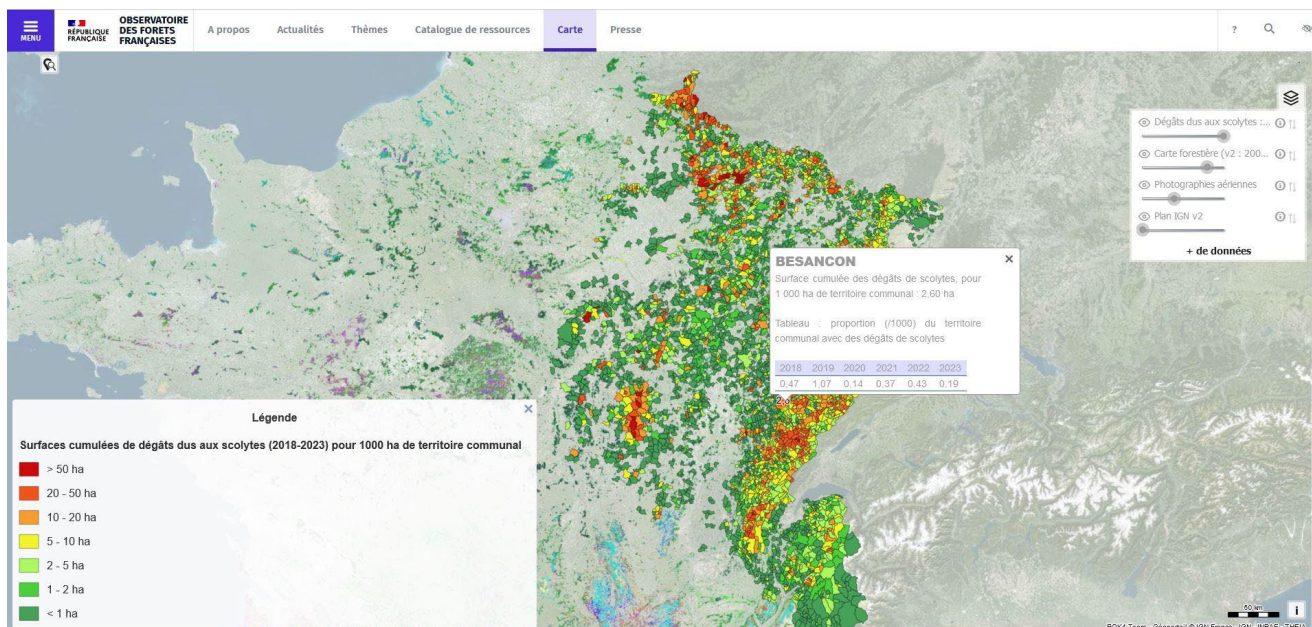
Espace d'échanges et de production en commun d'informations et de données sur les forêts, l'Observatoire s'articule actuellement autour de cinq clubs thématiques : santé des forêts, risque incendies, ressources en bois, adaptation au changement climatique et atténuation de l'effet de serre. Les experts qui les composent proposent pour chaque thème des contenus actualisés, ainsi que des analyses thématiques nationales et régionales, qui contribuent à accompagner les différents acteurs dans la gestion forestière et la mise en œuvre des politiques nationale et territoriales.

Focus sur les dépérissements

Le contenu de la thématique Santé des forêts vient ainsi d'être mis à jour avec les dernières données du Département Santé des forêts (DSF) du ministère chargé de l'agriculture et de la forêt et celles de l'inventaire forestier national. Une nouvelle information est aussi proposée, détaillant les surfaces des forêts dépérissantes. La dégradation de l'état de santé des forêts est ainsi visible au travers de plusieurs indicateurs (arbres morts sur pied, mortalité des branches, déficit foliaire). Les causes de cette dégradation de la santé des forêts sont multiples et souvent corrélées, elles dépendent des espèces d'arbres et des conditions locales de sol, de température et de pluviométrie. Les deux facteurs principaux du dépérissement sont le changement climatique et l'introduction de ravageurs exotiques par le biais des échanges internationaux.

Faciliter l'accès et améliorer la réutilisation des données forestières

Au-delà des informations thématiques, le [site](#) de l'Observatoire des forêts françaises offre des services numériques s'appuyant entre autres sur les données de l'inventaire forestier national. Lancé pour la Journée internationale des forêts, le service 'Carte' propose de nouvelles fonctionnalités, facilitant la navigation des utilisateurs et la prise en main des données de l'Observatoire par les acteurs de la forêt.



Ainsi, le service 'Carte' permet de créer sa propre carte à partir d'un catalogue de données thématiques comme le taux de boisement par commune ou des indicateurs sur la santé des forêts. Les données brutes sont désormais librement téléchargeables pour faciliter leur réemploi.

Autre outil proposé sur le site de l'Observatoire des forêts françaises, 'les forêts de mon territoire' permet d'obtenir toutes les données actualisées de l'inventaire forestier national à l'échelle des territoires (régions, départements, parcs naturels régionaux et zonages écologiques). Désormais, l'utilisateur peut comparer les caractéristiques des forêts du territoire de son choix avec celles d'une autre région, ou avec le niveau national.

Nouveau portail de référence sur l'état des forêts, le site de l'Observatoire évolue continuellement pour tenir compte des retours de ses usagers, de leurs besoins, et leur faciliter l'accès aux données. A l'ère des défis majeurs auxquels font face les forêts et nos sociétés, une connaissance juste et commune est plus que jamais nécessaire à notre adaptation.

Contacts presse

Service de presse de l'IGN

Julie Dardelet

Tél : 06 33 85 96 83

presse@ign.fr et julie@commonagency.fr