

IGNfab

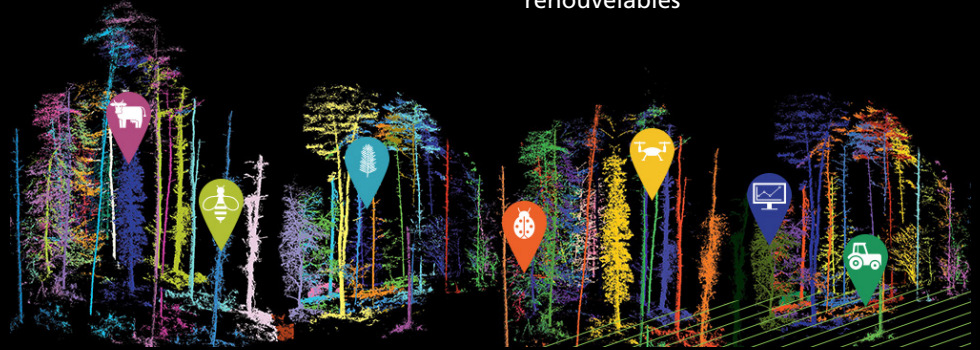
“ Agriculture, forêt et biodiversité ”

Vous êtes une start-up ou une PME et vous avez des solutions innovantes dans ces domaines ?

Profitez du 5^{ème} appel à projets IGNfab pour les soumettre avant le 26 octobre à l'équipe IGN et à ses partenaires.

Parce que les défis à relever sur ces sujets sont nombreux :

- réduction de l'empreinte environnementale de l'agriculture
- atténuation des émissions de gaz à effet de serre
- adaptation aux impacts des changements climatiques
- préservation des habitats et des espèces
- besoin en nourriture accru à l'échelon mondial
- meilleure valorisation de la ressource
- développement de matériaux renouvelables



Le numérique peut contribuer à relever ces défis. C'est dans cette perspective que l'IGN et ses partenaires souhaitent accompagner les start-up et PME dans le développement de leurs services.

Candidatez à partir du 24 septembre : ignfab.ign.fr

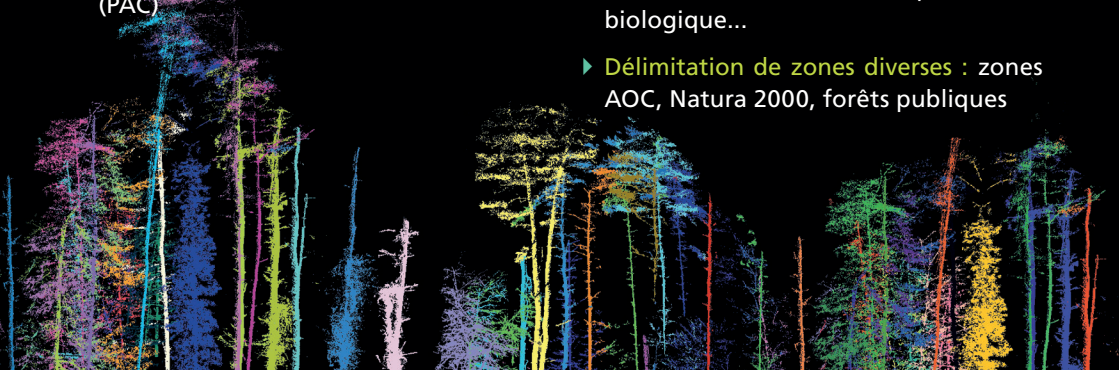
Une offre sur mesure !

Une fois sélectionné, le dispositif *IGNfab* vous propose d'accélérer votre projet et de vous accompagner sur 3 grands axes :

- l'accès aux données, logiciels et matériels spécifiques de l'IGN
- l'accès à l'expertise de l'IGN en matière d'information géographique
- l'ouverture vers son réseau institutionnel et partenarial : mise en relation avec des structures d'appui à l'innovation et avec des acteurs clés des domaines agriculture, forêt et biodiversité qui apporteront leurs propres données et leur expertise sur ces sujets.

Exemples de données IGN disponibles

- ▶ **Le Référentiel à Grande Echelle (RGE®)** avec notamment sa couverture d'orthophotographies France entière à haute résolution couleur et infrarouge
- ▶ **L'occupation du sol à grande échelle (OCS GE)**, bases de données destinées à l'élaboration de documents d'urbanisme ou d'aménagement du territoire, elles fournissent une description de l'occupation du sol de l'ensemble du territoire pour un meilleur suivi de son évolution
- ▶ **Le Registre parcellaire graphique (RPG)**, base de données géographiques souveraines pour l'instruction des aides de la politique agricole commune (PAC)
- ▶ **La Carte des pentes pour l'agriculture** aide les exploitants agricoles à respecter les réglementations sur la limitation de l'érosion des sols
- ▶ **La BD Forêt®** est une base de données souveraine décrivant les espaces forestiers et les milieux naturels
- ▶ **La Base de données sur les incendies de forêt en France** rassemble l'ensemble des données sur les incendies de forêt métropolitains depuis 1992
- ▶ **L'Inventaire Forestier** réalisé annuellement, permet de connaître l'état, le potentiel et l'évolution de la forêt ainsi que sa diversité en termes de surface, de volume de bois, de production biologique...
- ▶ **Délimitation de zones diverses** : zones AOC, Natura 2000, forêts publiques





Ressources techniques, matérielles et logicielles

- ▶ Les techniques d'acquisition aérienne ou terrestre, images ou lidar
- ▶ Les techniques de positionnement ponctuel précis (PPP) en temps réel ou différé ; le Géocube, capteur de localisation de haute précision
- ▶ Les solutions de traitement de données par photogrammétrie, deep learning ou autres
- ▶ Les solutions de visualisation et de navigation 3D comme la plateforme iTowns (www.itowns-project.org)
- ▶ Les infrastructures IGN de diffusion de données géographiques et les outils et services associés
 - ▶ www.geoportail.gouv.fr et son API
 - ▶ remonterletemps.ign.fr pour l'analyse de l'évolution du territoire
- ▶ Des briques logicielles issues de la recherche IGN

Ils sont partenaires pour cet appel

Pour proposer une offre d'accompagnement complète et riche, l'IGN s'entoure de partenaires qui pourront répondre à tous vos besoins :

- ▶ **l'État**, à travers le Ministère de l'Agriculture et de l'Alimentation et le Ministère de la Transition écologique et solidaire
- ▶ **des structures publiques** qui vous apportent leur expertise technique comme l'Office national des forêts (ONF), l'Agence française pour la biodiversité (AFB), l'Institut national de recherche en sciences et technologies pour l'environnement et l'agriculture (IRSTEA), le réseau ACTA des Instituts techniques agricoles, l'Agence de services et de paiement (ASP), le Centre national de la propriété forestière, FranceAgriMer, Météo-France, l'Agence de l'environnement, le Muséum national d'histoire naturelle (MNHN) et de la maîtrise de l'énergie (ADEME)...
- ▶ **des structures d'appui à l'innovation** telles que Bpifrance, l'agence française de développement et les pôles de compétitivité (Cap Digital, Vitagora...)

Critères de sélection si vous êtes une start-up ou PME

- Adéquation du projet avec les thèmes de l'appel à projets
- Caractère innovant des solutions : technologie, approche client...
- Maturité du projet : démontrer la faisabilité technique à court/moyen terme de votre projet et être prêt à passer au prototypage ou au produit industrialisé
- Viabilité économique du projet
- Utiliser les données et/ou l'expertise spécifique IGN

CALENDRIER 2018 - 2019

25 mai > 21 sept.	Échanges bilatéraux informels avec l'équipe IGNfab
24 septembre	Lancement officiel de l'appel à projets
27 septembre	Conférence en ligne
26 octobre	Date limite de soumission des projets
novembre	Présentation des projets présélectionnés devant le jury
décembre	Annonce des lauréats
janvier 2019	Début de l'incubation



#IGNfab
IGNfab.ign.fr
ignfab@ign.fr

▶ Les ministères



▶ Structures publiques

▶ Structures d'appui à l'innovation

