



RÉPUBLIQUE
FRANÇAISE

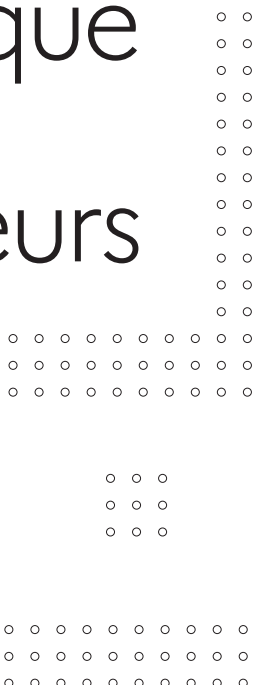
*Liberté
Égalité
Fraternité*



INSTITUT NATIONAL
DE L'INFORMATION
GÉOGRAPHIQUE
ET FORESTIÈRE



Avec l'IGN,
l'information
géographique
au service
des décideurs
publics



Notre ADN

Dans un monde foisonnant de données géolocalisées, maîtriser leur source et leur qualité est crucial pour garantir la souveraineté de la puissance publique et lui permettre de fonder ses décisions en confiance.

Ces données indispensables doivent être réutilisables, ouvertes et gratuites dès 2021.

En tant que producteur de bases de données de référence et de l'inventaire forestier national, l'IGN (Institut national de l'information géographique et forestière) s'adapte et impulse des changements majeurs :

Métier

de l'entretien-diffusion de données génériques à la production de données sur mesure.

Méthodes de travail

de producteur-diffuseur à animateur de la communauté des utilisateurs des données.

Notre vocation

Assurer l'actualité et la disponibilité des données

Les recherches et les innovations de l'IGN sont axées autour de technologies d'avenir capables de garantir une précision toujours plus grande des données, d'assurer leur mise à jour plus rapide et de faciliter leur déploiement au profit d'un écosystème de plus en plus ouvert.

Cette démarche se concrétise par différents projets qui reposent sur trois principes fondateurs :

Une démarche collaborative

Pour la production et l'entretien plus rapides des données et services.

Une gouvernance ouverte

Pour une meilleure coordination de la production des données souveraines.

L'innovation

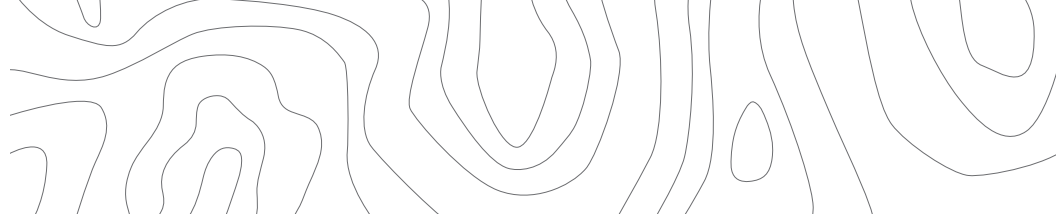
Pour la diffusion et la valorisation des données et services géographiques.

Accompagner les porteurs de politiques publiques

L'IGN est à l'écoute de ses partenaires pour les aider à définir leurs besoins en information géographique et forestière. En développant des synergies et des relations partenariales, du local au national, l'institut garantit une offre riche et utile en données et services.

Il apporte ainsi ses compétences et ses moyens d'observation, de mesure et de description du territoire pour répondre à un objectif : appuyer les politiques publiques par de l'information souveraine, fiable et actualisée.





Nos objectifs

Garantir la disponibilité des données géolocalisées du territoire français
Faciliter l'appropriation et l'utilisation de la donnée
Maintenir un niveau élevé de compétences dans le domaine de l'information géographique et forestière

Nos champs d'action



Produire et entretenir les **données socles** ou des **données géographiques souveraines**



Conseiller, assister, qualifier, certifier



Animer la communauté d'acteurs de la connaissance du territoire



Renforcer les **partenariats stratégiques** de l'institut

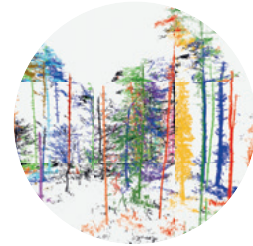


Monter en maturité les résultats de recherche pour **innover**



Dispenser des **formations** initiales et continues de **haut niveau**

Les innovations



LiDAR (laser à balayage) & **LiDAR HD** – Pour collecter et produire des données 3D (nuages de points)



Intelligence artificielle & détection des changements - Pour automatiser les chaînes de production et d'entretien des données de référence



Géovisualisation & outils de simulation – Pour tester des modèles en grandeur réelle et se préparer aux enjeux du changement climatique



Nos domaines d'intervention

Prévention des risques

Pour qui ?

Ministère chargé de l'écologie / Direction générale de la prévention des risques (DGPR)
SCHAPI (Service central d'hydrométéorologie et d'appui à la prévision des inondations)
Shom (Service hydrographique et océanographique de la Marine) & **OCA** (Observatoire de la côte Aquitaine)

Pour quels usages ?

Production d'un **Modèle Numérique de Terrain** (MNT) de précision dans le cadre de la prévention des risques inondations pour la DGPR.

Interventions en urgence lors d'inondations pour le SCHAPI: acquisition et traitement d'images aériennes.

Suivi du trait de côte avec le Shom et des phénomènes d'**érosion côtière** pour l'OCA.

Mandat de référent national donné par la DGPR, pour coordonner le déploiement du **Plan corps de rue simplifié (PCRS)**, une cartographie mutualisée et très précise des réseaux souterrains de tout le territoire.

Forêt, agroforesterie et agriculture

Pour qui ?

Ministère chargé de l'agriculture / Direction générale de la performance économique et environnementale des entreprises (DGPE) / Agence de services et de paiement (ASP)

Ministère chargé de la forêt / Office national des forêts (ONF)

Institut technologique FCBA

Pour quels usages ?

Mise à jour du **Registre Parcellaire Graphique** (RPG) dans le cadre de la Politique Agricole Commune.

Couverture **LiDAR HD des forêts** françaises pour une meilleure connaissance des **peuplements forestiers**.

Création de l'outil en ligne Naviforest avec le FCBA, pour **faciliter et optimiser l'accès à la ressource** forestière de tous les acteurs de la filière.

Aménagement du territoire, urbanisme et transports

Pour qui ?

Région Ile-de-France

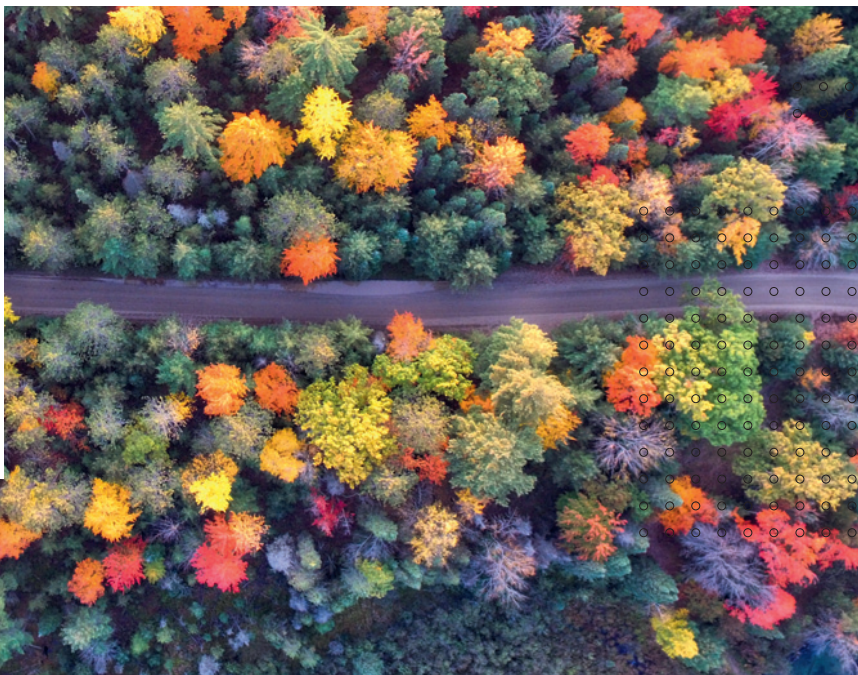
Ministère chargé de l'écologie /

Direction de l'habitat, de l'urbanisme et des paysages (DHUP)

Pour quels usages ?

Élaboration d'une **cartographie haute définition** pour expérimenter la circulation des **véhicules autonomes**, à la demande de la Région Ile-de-France.

Mise en place du **Géoportail de l'urbanisme** avec la DHUP pour la mise à disposition des documents d'urbanisme en ligne.



Défense et sécurité

Pour qui ?

Ministère de l'Intérieur / Direction générale de la sécurité civile et de la gestion de crises (DGSCGC) / Délégation à la sécurité routière (DSR)

Ministère des Armées / Direction générale de l'armement (DGA) / État-major des armées (EMA)

Pour quels usages ?

Création de **l'application Ma route en 2RM** afin de **prévenir les dangers de la circulation** pour les deux-roues motorisés.

Accompagnement de l'Agence du numérique de la sécurité civile de la DGSCGC dans la mise en place du **futur système d'information unifié** de la sécurité (du projet NexSIS).

Coproduction multinationale sur dix ans d'un **Modèle Numérique de Surface** (MNS) d'une résolution de 12 mètres dans le cadre du programme T-Rex pour le ministère des Armées.



Climat et énergie

Pour qui ?

Ministère chargé de l'écologie / Direction générale de l'énergie et du climat (DGEC) / Ademe

Ministère chargé de l'agriculture / FranceAgriMer

Pour quels usages ?

Appui pour le **contrôle des Certificats d'économie d'énergie** (CEE) pour la DGEC.

Production d'un kit de données, à la demande de l'Ademe, pour aider les collectivités à **suivre et estimer la séquestration du carbone** des forêts dans leurs territoires.

Suivi de la ressource disponible en bois pour FranceAgriMer.

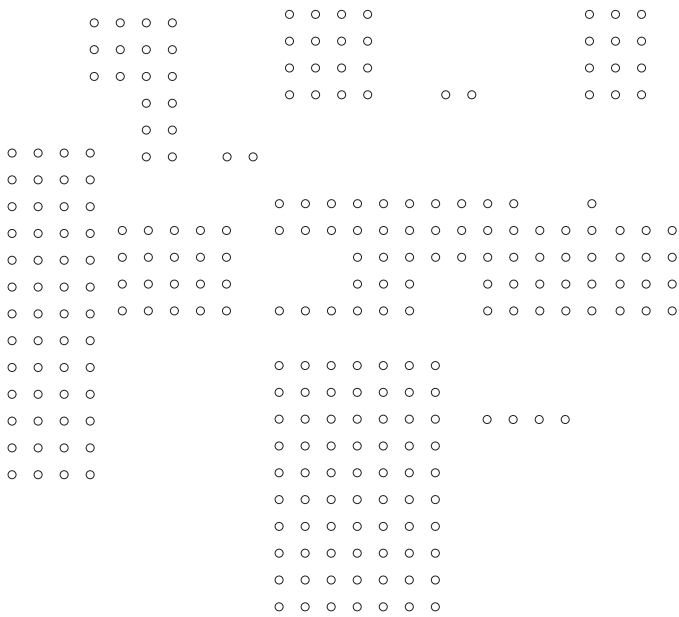




Image aérienne
de l'île d'Oléron,
Charente-
Maritime
©IGN

Environnement, eau et biodiversité

Pour qui ?

Ministère chargé de l'écologie / Direction générale de l'aménagement, du logement et de la nature (DGALN)

Ministère chargé de la forêt

Avec qui ?

Cerema / INRAE

**Office français de la biodiversité (OFB) /
Unité mixte de service PatriNat**
(Patrimoine Naturel)

Collectivités territoriales

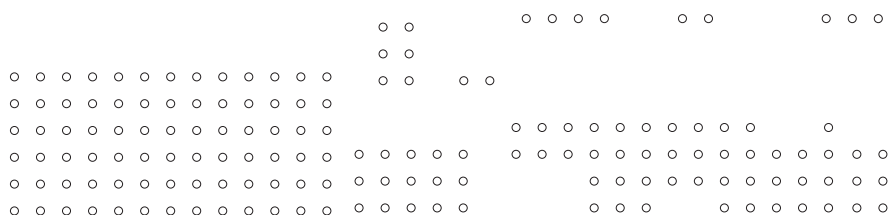
Pour quels usages ?

Mise en œuvre de **l'Observatoire de l'artificialisation des sols**: création d'indicateurs de suivi et de mesure du phénomène à l'échelle de chaque commune.

Co-production avec l'OFB de la BD TOPAGE®, un référentiel collaboratif à grande échelle pour **décrire les cours d'eau et les plans d'eau** en France (métropole et DROM).

Élaboration d'une méthode prédictive avec l'UMS PatriNat et l'OFB pour la production de CarHab, la **1^{ère} carte des habitats naturels et semi-naturels sur le territoire national** (disponible en 2025).

Production et entretien de la base **Occupation des sols à grande échelle**, en partenariat avec les Collectivités et la DGALN, pour mieux mesurer la consommation des espaces et l'artificialisation sur tout le territoire.



L'IGN et la forêt

Produire des données forestières et environ- nementales

L'IGN élabore et met à jour deux référentiels indispensables pour l'étude et le suivi de la forêt et des écosystèmes forestiers sur tout le territoire: **l'inventaire forestier** et la **cartographie des peuplements forestiers (BD Forêt)**.

Mobiliser des compétences dédiées

En complément du service de l'information statistique forestière et environnementale, l'IGN déploie deux **pôles d'expertise forestière**, à Nancy et Bordeaux, pour la production d'études de

référence. L'institut dispose également du **Laboratoire d'Inventaire Forestier (LIF)** à Nancy, dont les recherches visent à optimiser et à affiner le dispositif d'inventaire.

Développer des outils et des services

L'IGN valorise les données issues de l'inventaire forestier en créant des outils et services de référence sur les forêts en France.

Indicateurs de gestion durable (IGD)

Un état des lieux qui éclaire sur les différentes fonctions de la forêt et sur son évolution tous les 5 ans.

Portail forêt

Un accès unique et simplifié aux productions, aux études et à plusieurs applications et services forestiers de l'IGN.

Applications et services collaboratifs

Des outils collaboratifs développés par l'IGN en appui aux politiques publiques forestières comme le guichet scolytes pour positionner les foyers sur tout le territoire ou la base de données sur les incendies de forêts en France (BDIFF) pour analyser leurs impacts.

IGN – 73 avenue de Paris – 94160 Saint-Mandé
ign.fr - geoportail.gouv.fr - dircom@ign.fr



IGN
INSTITUT NATIONAL
DE L'INFORMATION
GÉOGRAPHIQUE
ET FORESTIÈRE